

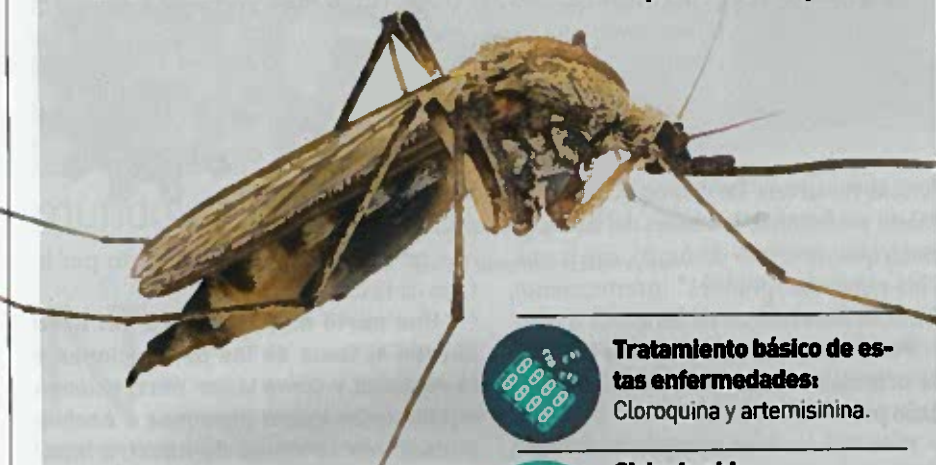
Los temibles transmis

Dos mosquitos han sido tradicionalmente los causantes de enfermedades en los ecuatorianos: anopheles y aedes aegypti. **Pilar Ortiz de Pérez • plortiz@vistazo.com**

Anopheles

El anopheles es el responsable de la transmisión del paludismo o malaria en seres humanos, en-

fermedad que en Ecuador se encuentra en plan hacia la eliminación, según la Organización Panamericana de la Salud. En América del Sur existen alrededor de cuatro especies de anopheles.



Tipo de entorno que buscan para asentarse:

Se encuentran tanto en envases con agua dulce como en acumulaciones de agua salobre, pero prefieren las aguas limpias y sin contaminación.



Enfermedades que transmiten al ser humano:

Paludismo o malaria.



Lo que producen en el ser humano:

Fiebre, vómitos, sudoración, escalofríos, dolor de cabeza, problemas renales y cerebrales.



Tratamiento básico de estas enfermedades:

Cloroquina y artemisinina.



Ciclo de vida:

Al igual que los aedes, los anopheles tienen cuatro etapas de desarrollo que incluyen: huevo, larva, pupa y adulto. El desarrollo de huevo a adulto toma de 10 a 14 días dependiendo de las condiciones ambientales.



Características del proceso de picadura a humanos:

La mayoría de los Anopheles son activos en el crepúsculo, es decir, al amanecer y anochecer o son activos durante la noche. En Ecuador se han encontrado anopheles hasta altitudes de 1.900 metros, es decir, a mayor altura que los aedes.

Aedes Aegypti

Aedes aegypti y aedes albopictus son las dos especies que transmiten dengue, chikungunya y zika. En Ecuador, la principal es el aedes aegypti.



Tipo de entorno que buscan para asentarse:

Son mosquitos que viven dentro o fuera de las casas, en cualquier depósito de agua que encuentren, aunque sean gotas, basta con que esté acumulada por más de 10 días seguidos.



Enfermedades que transmite al ser humano:

Las más conocidas son fiebre del dengue, fiebre de chikungunya y fiebre de zika, pero también hay otros arbovirus (virus transmitidos por artrópodos) que se transmiten a través del aedes como encefalitis equina del este, encefalitis La Crosse, fiebre amarilla, entre otras.



Lo que producen en el ser humano:

Por lo general empiezan con un síndrome febril, en pocos días se hacen evidentes síntomas más específicos que van desde molestias leves por fiebre hasta encefalitis, síndrome hemorrágico y con el zika, posibles efectos teratogénicos o congénitos neuronales.

sores

Aedes Aegypti



Aedes Albopictus



Características del proceso de picadura a humanos:

Se lo encuentra por lo general en las zonas tropicales y subtropicales de todo el mundo donde las temperaturas de invierno no son menores de 10 grados centígrados, por lo que no viven en alturas mayores a los 1.000 metros. Permanecen toda su vida cerca a las casas donde eclosionan sus huevos. Por lo general pican durante el día pero pueden hacerlo también en la noche donde hayan luces encendidas. **W**



Tratamiento básico de estas enfermedades:

Por lo general es de soporte, tratamiento de malestares e hidratación. Actualmente se está experimentando con una vacuna para el dengue.



Ciclo de vida:

El mosquito dura de ocho a 10 días en completar su ciclo de vida, desde huevo a larva, estado pupal y adulto.

NO SOLO las llantas sino cualquier tipo de objeto que permita la acumulación de agua, aunque sea poca cantidad, contribuye a la reproducción de mosquitos.

